

องค์การบริหารส่วนตำบลหน้าเขา

สภา อบต.

ประธานสภา อบต.

รองประธานสภา อบต.

รองประธานสภา อบต.

สมาชิกสภา

คณะผู้บริหาร

นายก อบต.

เลขานุการนายก อบต.

รองนายก อบต.

รองนายก อบต.

ปลัด อบต.

นักบริหารงานท้องถิ่นระดับกลาง/ต้น

หน่วยตรวจสอบภายใน

สำนักปลัด อบต.  
(นักบริหารงานทั่วไป ระดับต้น)

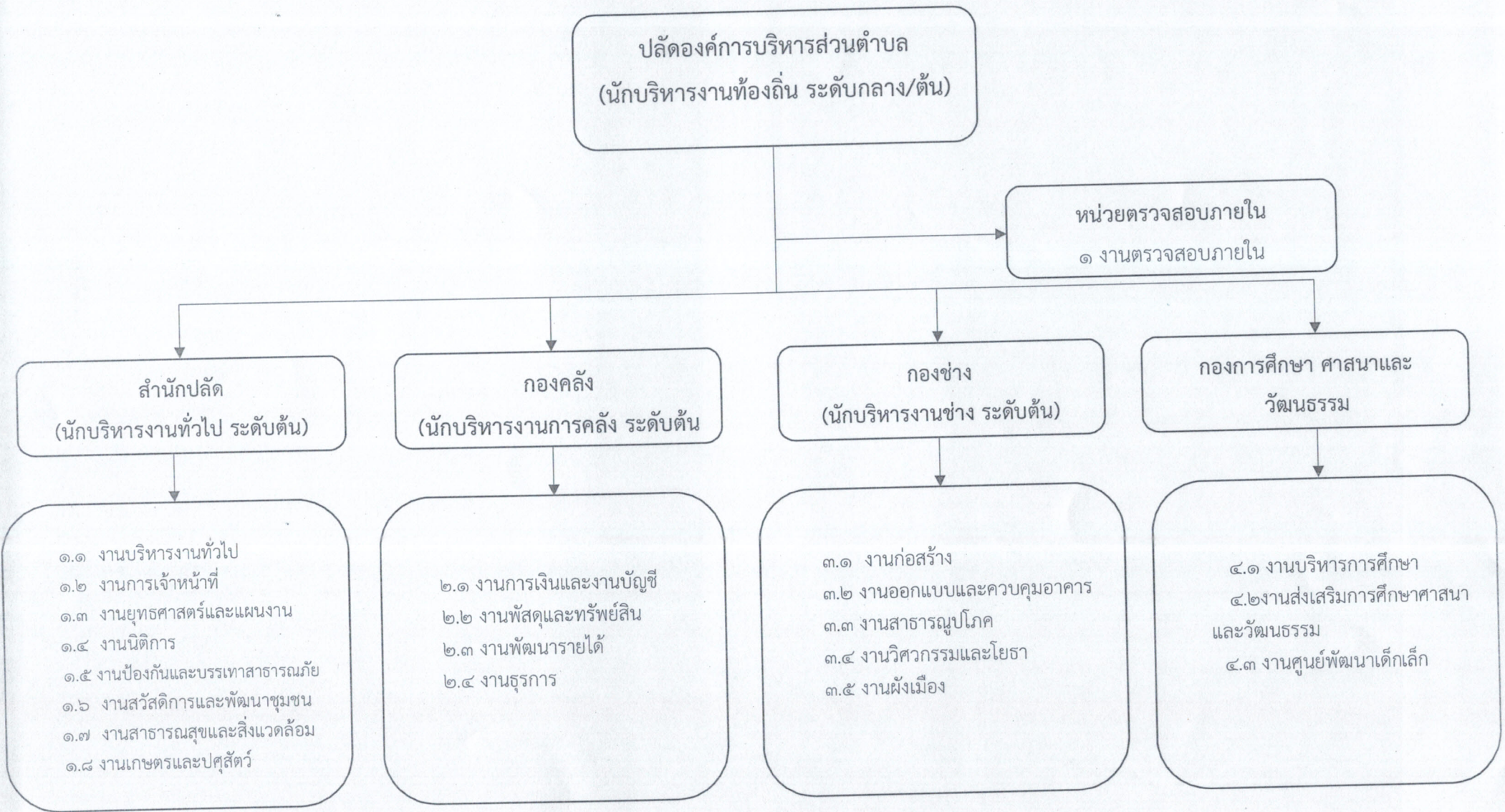
กองคลัง  
(นักบริหารงานคลัง ระดับต้น)

กองช่าง  
(นักบริหารงานช่าง ระดับต้น)

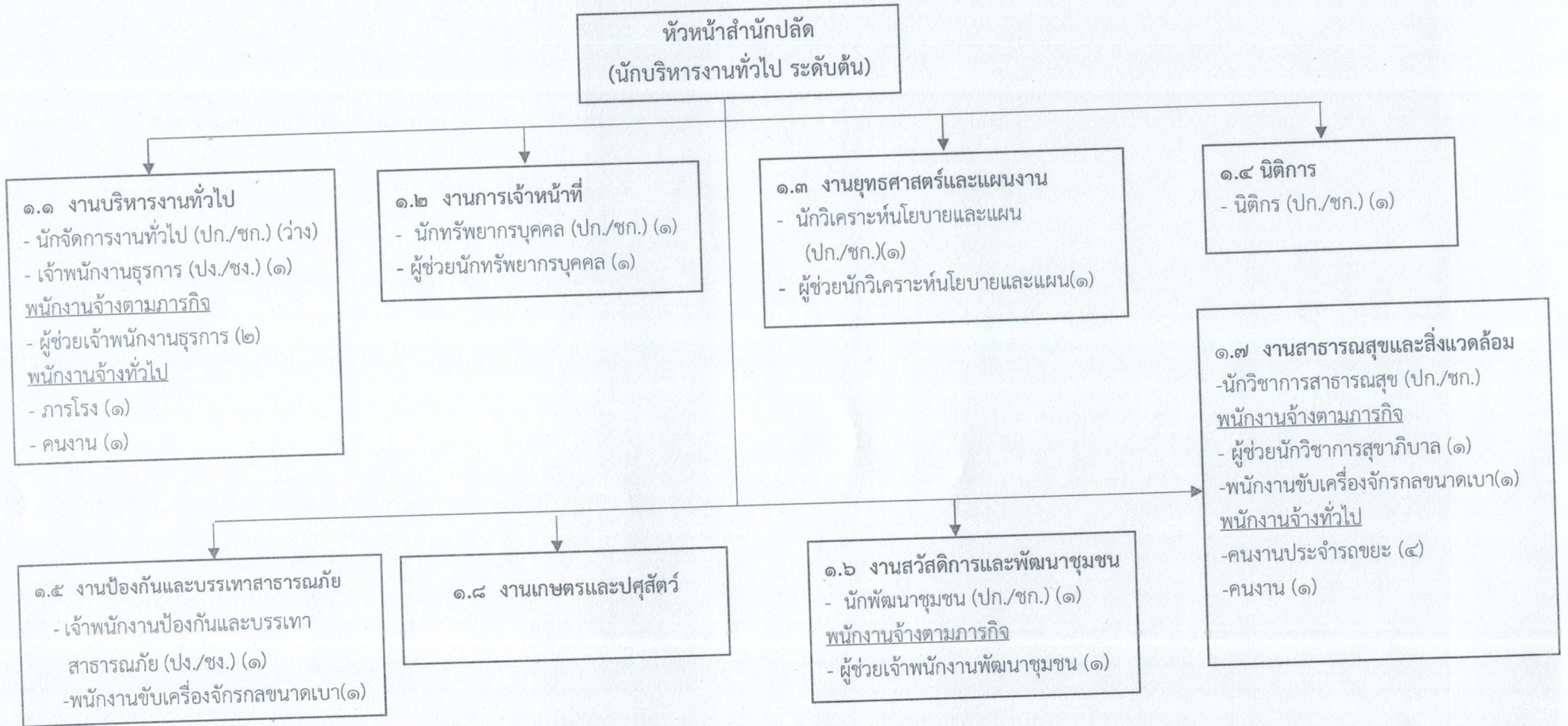
กองการศึกษา ศาสนาและวัฒนธรรม  
(นักบริหารงานศึกษา ระดับต้น)

### ๑๐. แผนภูมิโครงสร้างการแบ่งส่วนราชการตามแผนอัตรากำลัง ๓ ปี

#### โครงสร้างส่วนราชการองค์การบริหารส่วนตำบลหน้าเขา

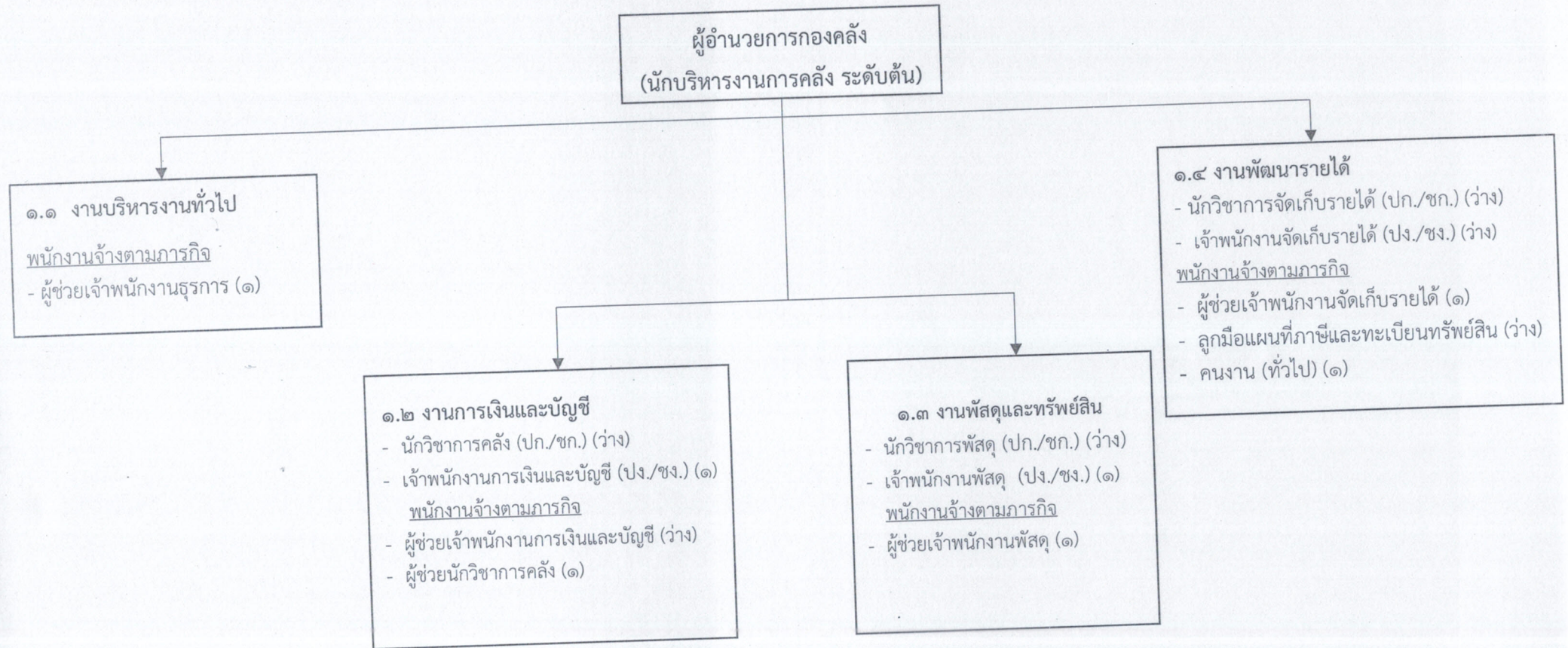


### โครงสร้างสำนักงานปลัด



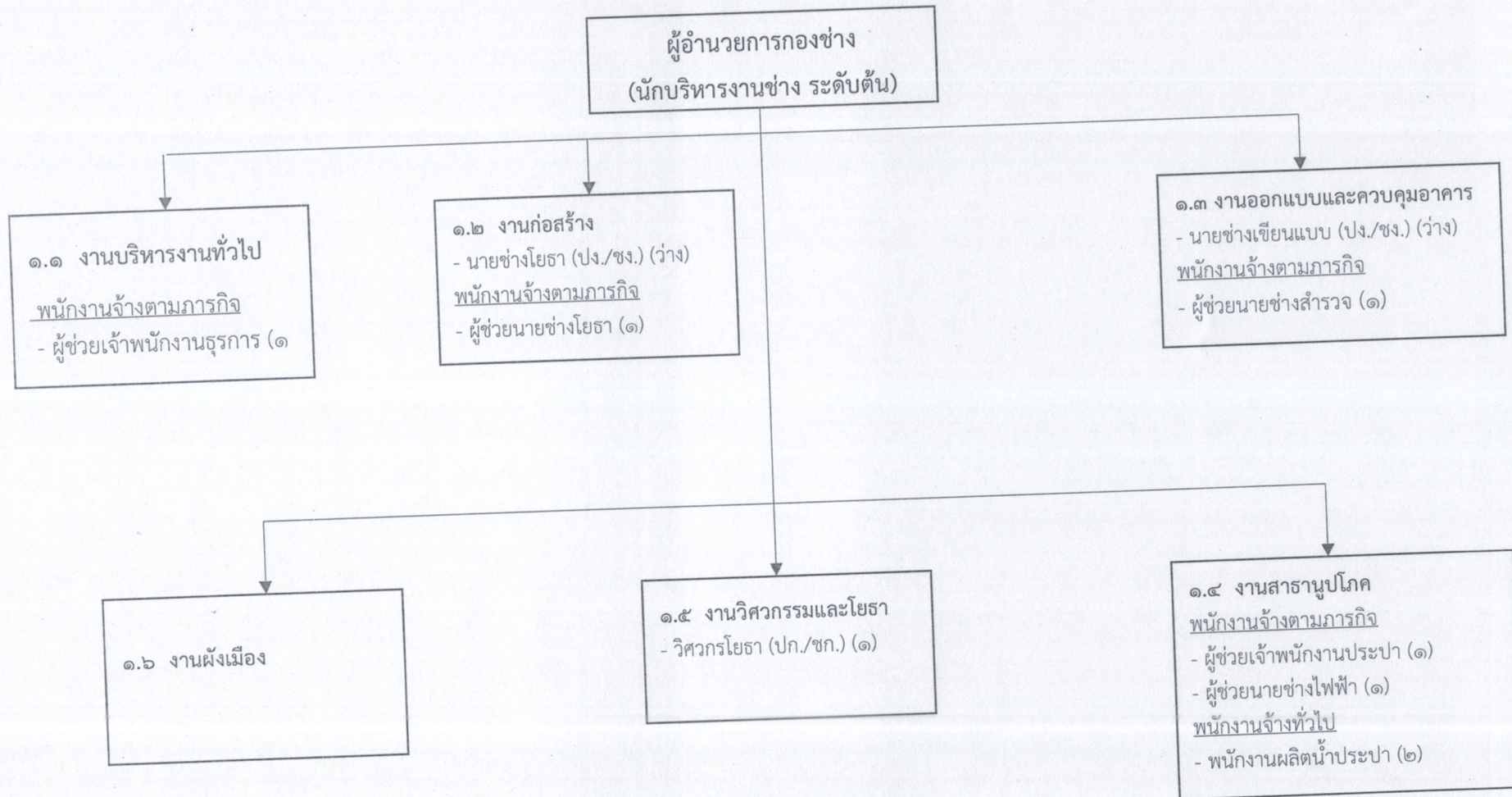
ประเภท	บริหารท้องถิ่น			อำนาจการท้องถิ่น			วิชาการ			ทั่วไป			พนักงานจ้าง
	ต้น	กลาง	สูง	ต้น	กลาง	สูง	ปก.	ชก.	ชช.	พง.	ชง.	อาวุโส	
ระดับ							๓	๑	-	-	๑	-	๑๕
จำนวน	-	-	-	-	-	-							

## โครงสร้างการบริหารงานกองคลัง



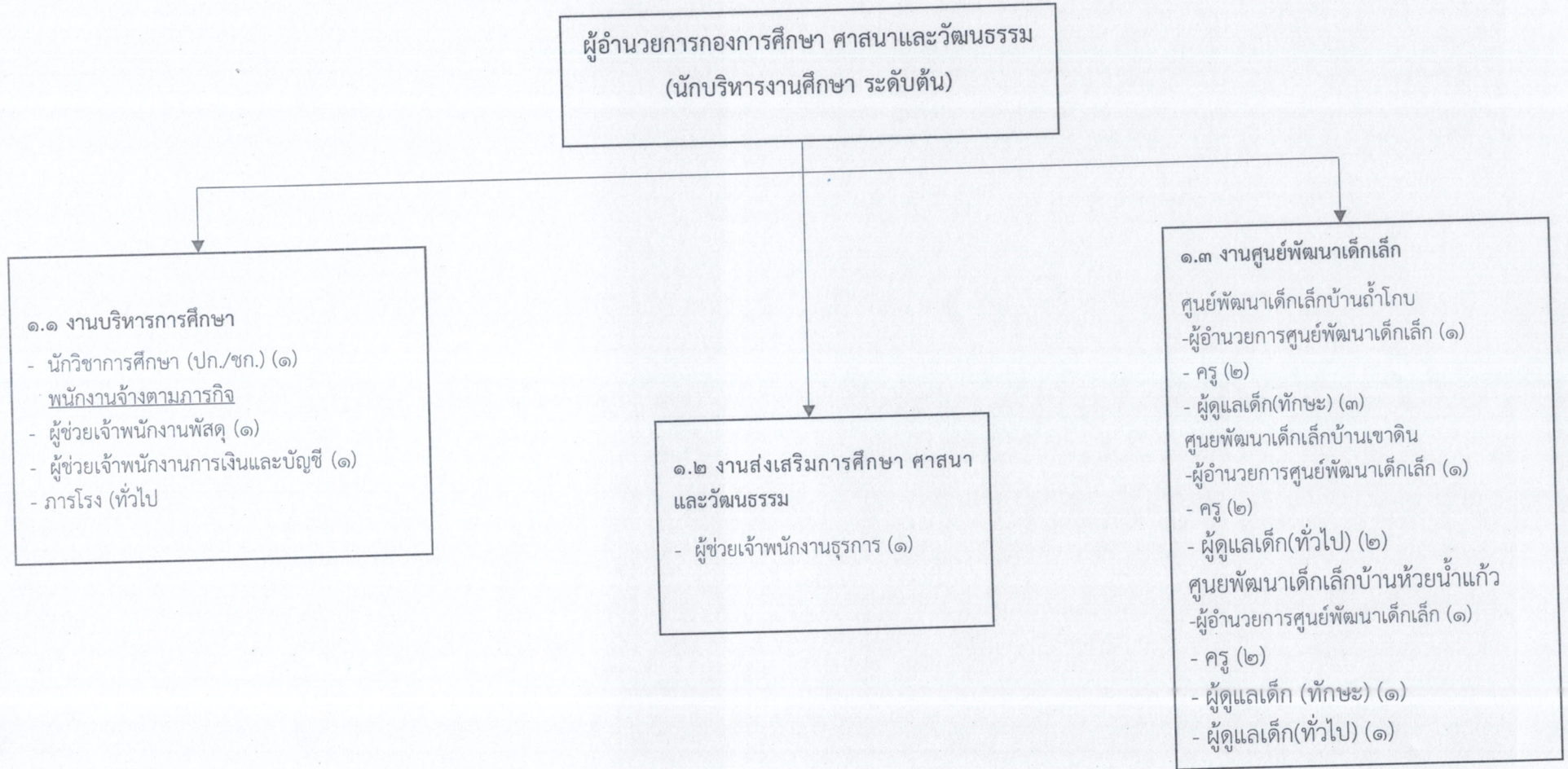
ประเภท	บริหารท้องถิ่น			อำนวยการท้องถิ่น			วิชาการ			ทั่วไป			พนักงานจ้าง
	ต้น	กลาง	สูง	ต้น	กลาง	สูง	ปก.	ชก.	ชช.	พง.	ชง.	อาวุโส	
ระดับ							ปก.	ชก.	ชช.	พง.	ชง.	อาวุโส	
จำนวน	-	-	-	-	-	-	-	๑	-	๒	-	-	๔

### โครงสร้างการบริหารงานกองช่าง



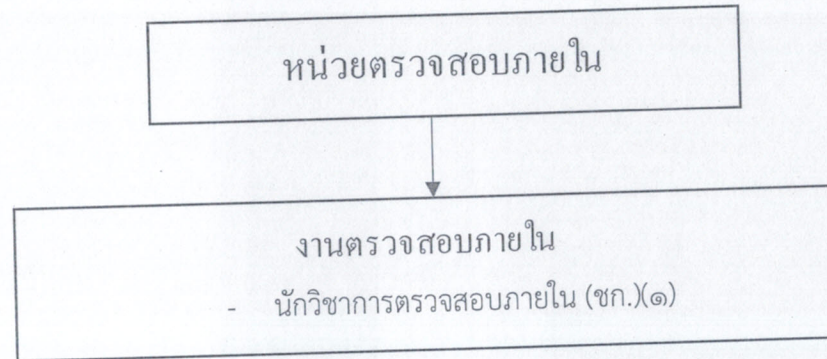
ประเภท	บริหารท้องถิ่น			อำนาจท้องถิ่น			วิชาการ			ทั่วไป			พนักงานจ้าง
	ต้น	กลาง	สูง	ต้น	กลาง	สูง	ปก.	ชก.	ชช.	ปง.	ชง.	อาวุโส	
ระดับ				๑	-	-	-	๑	-	-	-	-	๔
จำนวน	-	-	-	๑	-	-	-	๑	-	-	-	-	

โครงสร้างการบริหารงานกองการศึกษา ศาสนาและวัฒนธรรม



ประเภท	บริหารท้องถิ่น			อำนาจการท้องถิ่น			วิชาการ			ทั่วไป			พนักงานจ้าง
	ต้น	กลาง	สูง	ต้น	กลาง	สูง	ปก.	ชก.	ชช.	ปง.	ชง.	อาวุโส	
ระดับ	ต้น	กลาง	สูง	ต้น	กลาง	สูง	ปก.	ชก.	ชช.	ปง.	ชง.	อาวุโส	๑๐
จำนวน	-	-	-	๑	-	-	-	๑	-	-	-	-	-

## โครงสร้างหน่วยตรวจสอบภายใน



ประเภท	บริหารท้องถิ่น			อำนวยการท้องถิ่น			วิชาการ			ทั่วไป			พนักงานจ้าง
	ต้น	กลาง	สูง	ต้น	กลาง	สูง	ปก.	ชก.	ชช.	ปง.	ชง.	อาวุโส	
ระดับ	ต้น	กลาง	สูง	ต้น	กลาง	สูง	ปก.	ชก.	ชช.	ปง.	ชง.	อาวุโส	-
จำนวน	-	-	-	-	-	-	-	๑	-	-	-	-	-