

ข้อภูมิปัญญาท้องถิ่น และกลุ่มอาชีพท้องถิ่น

ด้านปรัชญา ศาสนา ประเพณี

- ทำजाด / แวงหยวก
- พิธีกรรมทางศาสนา



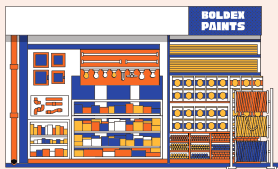
ด้านโภชนาการ

- ทำขนมเดือนสิบ
- น้ำสมุนไพร
- น้ำพริก



กองทุนและธุรกิจชุมชน

- ร้านค้าชุมชน



ภูมิปัญญาท้องถิ่น

กองการศึกษา ศาสนาและวัฒนธรรม
องค์การบริหารส่วนตำบลหน้าเขา



องค์การบริหารส่วนตำบลหน้าเขา

กองการศึกษา ศาสนา
และวัฒนธรรม

ภูมิปัญญาท้องถิ่น

วัดกุประสงค



1. เพื่อสืบสานและอนุรักษ์ภูมิปัญญาท้องถิ่นที่สำคัญและมีประโยชน์ไว้ไม่ให้สูญหายไปจากชุมชน
2. เพื่อให้ผู้รับการถ่ายทอดตระหนักถึงความสำคัญของภูมิปัญญาในท้องถิ่นของตนเอง อันจะนำไปสู่การอนุรักษ์และพัฒนาภูมิปัญญานั้นๆ ต่อไป



ความหมายของภูมิปัญญาท้องถิ่น

ภูมิปัญญาท้องถิ่น เป็นคำที่มีความหมายเช่นเดียวกับคำว่าภูมิปัญญาท้องถิ่นและภูมิปัญญาไทย เป็นองค์ความรู้ที่มีอยู่ในท้องถิ่นซึ่งได้รับการถ่ายทอดจากผู้รู้หรือผู้มีประสบการณ์ ซึ่งเรียกว่าปราชญ์ชาวบ้าน หรือปราชญ์ท้องถิ่น

ประเภทของภูมิปัญญาท้องถิ่น

ภูมิปัญญาท้องถิ่นประกอบไปด้วยองค์ความรู้ในหลายวิชา ดังที่ สำนักงานคณะกรรมการการศึกษาแห่งชาติ (2543) ได้จำแนกไว้รวม 10 สาขา 1. สาขาเกษตรกรรม 2. สาขาอุตสาหกรรมและหัตถกรรม 3. สาขาการแพทย์ไทย 4. สาขาการจัดการทรัพยากรธรรมชาติและสิ่งแวดล้อม 5. สาขากองทุนและธุรกิจชุมชน 6. สาขาสวัสดิการ 7. สาขาศิลปกรรม 8. สาขาจัดการ 9. สาขาภาษาและวรรณกรรม 10. สาขาศาสนาและประเพณี

ฐานข้อมูลด้าน ศิลปะ วัฒนธรรม ประเพณี และภูมิปัญญาท้องถิ่น

วัดถ้ำโกบ หมู่ที่ 1 : วัดถ้ำโกบเป็นศาสนาที่ให้ความสำคัญการส่งเสริมด้านคุณธรรมจริยธรรมแก่เด็กนักเรียน เนื่องจากทุกปี จะจัดอบรมด้านคุณธรรมจริยธรรมแก่เด็กนักเรียน

วัดถ้ำเขาดิน หมู่ที่ 3 : วัดถ้ำเขาดิน เป็นวัดราษฎร์ สังกัดคณะสงฆ์ฝ่ายมหานิกาย ตั้งอยู่หมู่ที่ 3 ตำบลหน้าเขา อำเภอเขาพนม จังหวัดกระบี่

วัดคงคาสุทราวาส หมู่ที่ 4 : วัดคงคาสุทราวาส เป็นวัดราษฎร์ สังกัดคณะสงฆ์ฝ่ายมหานิกาย ตั้งอยู่หมู่ที่ 4 ตำบลหน้าเขา อำเภอเขาพนม จังหวัดกระบี่


มัสยิดตำรุลงเอี้ยะसान (บ้านห้วยน้ำแก้ว) : มัสยิดตำรุลงเอี้ยะซาน ตั้งอยู่หมู่ที่ 6 ตำบลหน้าเขาอำเภอเขาพนม จังหวัดกระบี่ มุสลิมส่วนใหญ่อพยพมาจากจังหวัดนครศรีธรรมราชโดยการนำพาของนายหิวพัน บุ๊กเบิกป่าแก่ และได้ก่อตั้งมาหลายปีเป็นสถานที่ละหมาดเมื่อมีมุสลิมเพิ่มขึ้นก็ได้จัดการละหมาดวันศุกร์ประมาณ พ.ศ 2519 เป็นต้นมาจนถึงปัจจุบัน

ฐานข้อมูลด้าน ศิลปะ วัฒนธรรม ประเพณี และภูมิปัญญาท้องถิ่น

- **ประเพณีแห่จาดสารทเดือนสิบ :** เป็นประเพณีที่บรรพบุรุษไทย นำภูมิปัญญาท้องถิ่นมากำหนดเป็นแนวทางปฏิบัติ โดยผ่านกระบวนการทางศาสนา ประเพณีและวัฒนธรรม เพื่อให้เกิดความสมัครสมานสามัคคี เกิดความผูกพัน เชื่อมโยงคนในชุมชนให้เป็นกลุ่มชนเดียวกัน สังคมชาวไทยในภาคใต้
- **เดือนรอมฎอน :** มีวัตถุประสงค์เพื่อเป็นการพบปะพี่น้องประชาชนในพื้นที่ เพื่อสร้างความรัก ความสามัคคี และร่วมกันขับเคลื่อนจังหวัดกระบี่ และเดือนนี้เป็น "เดือนรอมฎอน" เป็นเดือนที่ทรงความประเสริฐเหนือเดือนอื่นๆ ตรงที่ศาสนกิจสำคัญ ได้แก่ การถือศีลอด

ข้อมูลปัญญาท้องถิ่นและกลุ่มอาชีพท้องถิ่น

ด้านเกษตรกรรม

- เกษตรทฤษฎีใหม่ /โคกหนองนาโมเดล 

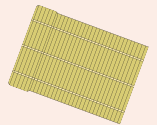
ด้านการแพทย์

- สมุนไพรรักษาโรค
- หมอนวดคลายเส้น



ด้านอุตสาหกรรม

- ทำเครื่องจักสานจากหวายและไม้ไผ่
- ทำเครื่องจักสาน จากต้นคลุ้ม
- ทำเครื่องเรือนจากไม้
- ผลิตภัณฑ์จากรากไม้
- ทำน้ำมันมะพร้าวสกัดเย็น
- กลุ่มเครื่องแกง
- กลุ่มเลี้ยงผึ้งโพรงไทย /ชันโรง



ด้านศิลปกรรม

- จิตรกรรม/จิตรกรรมฝาผนัง
- ร้องเงี้ยว
- กลองยาว
- เพลงกล่อมเด็ก

