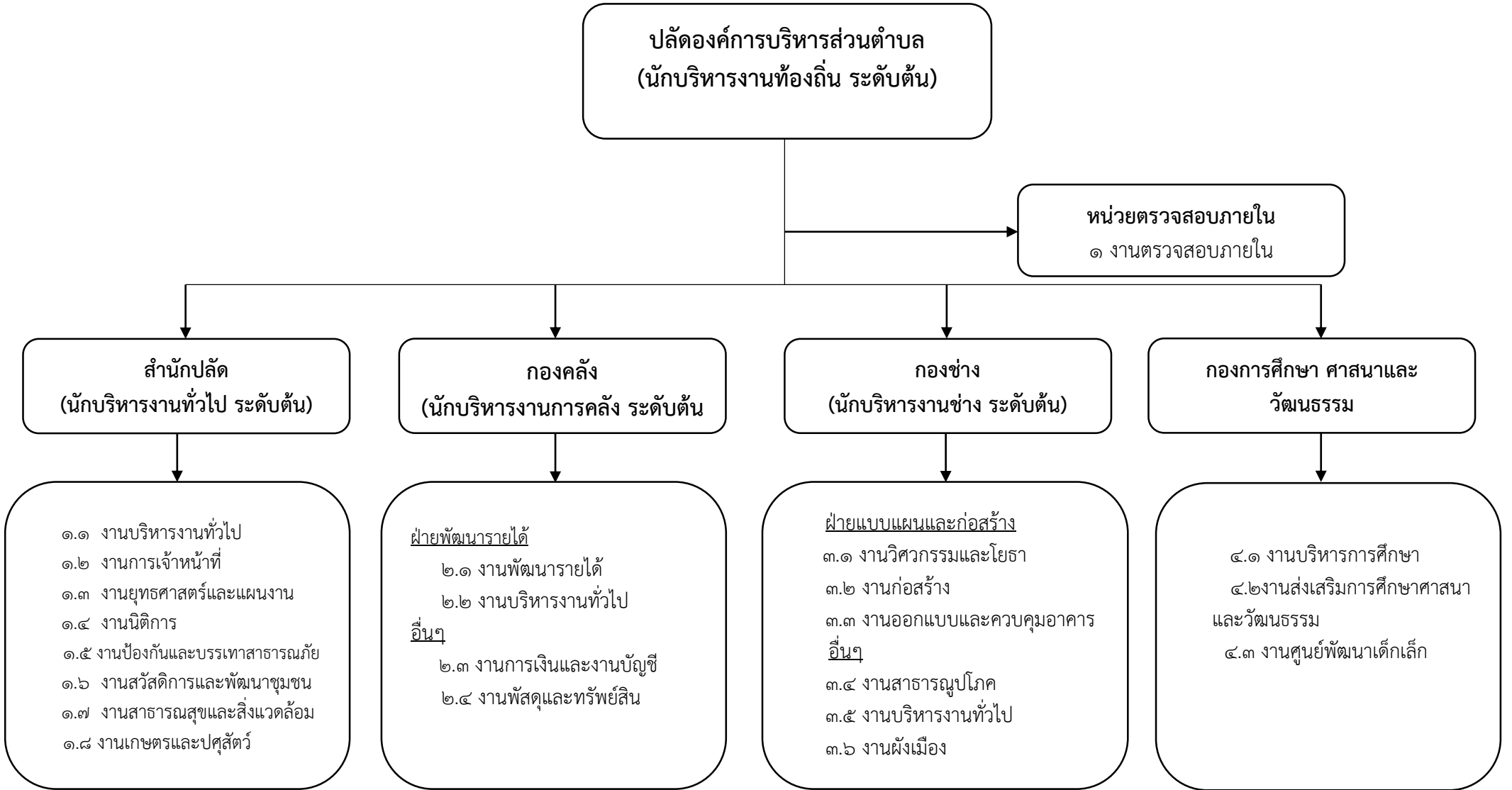
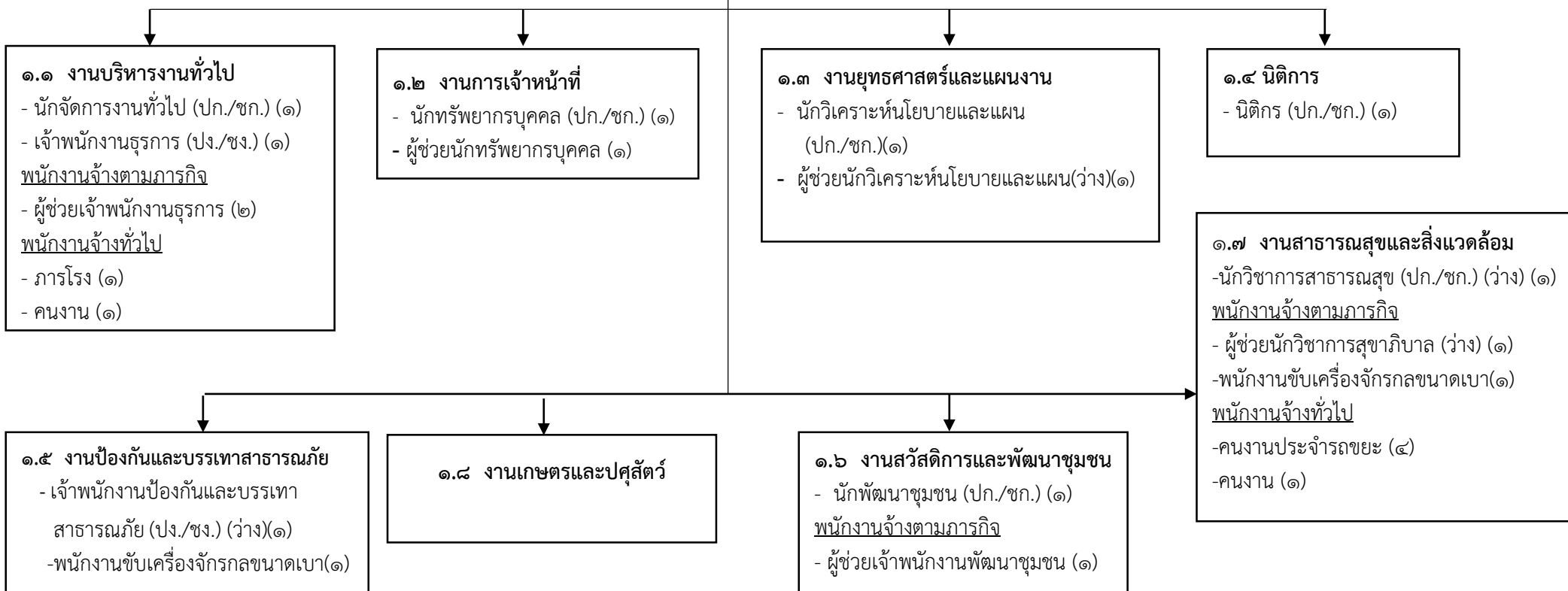


โครงสร้างส่วนราชการองค์การบริหารส่วนตำบลหน้าเขา



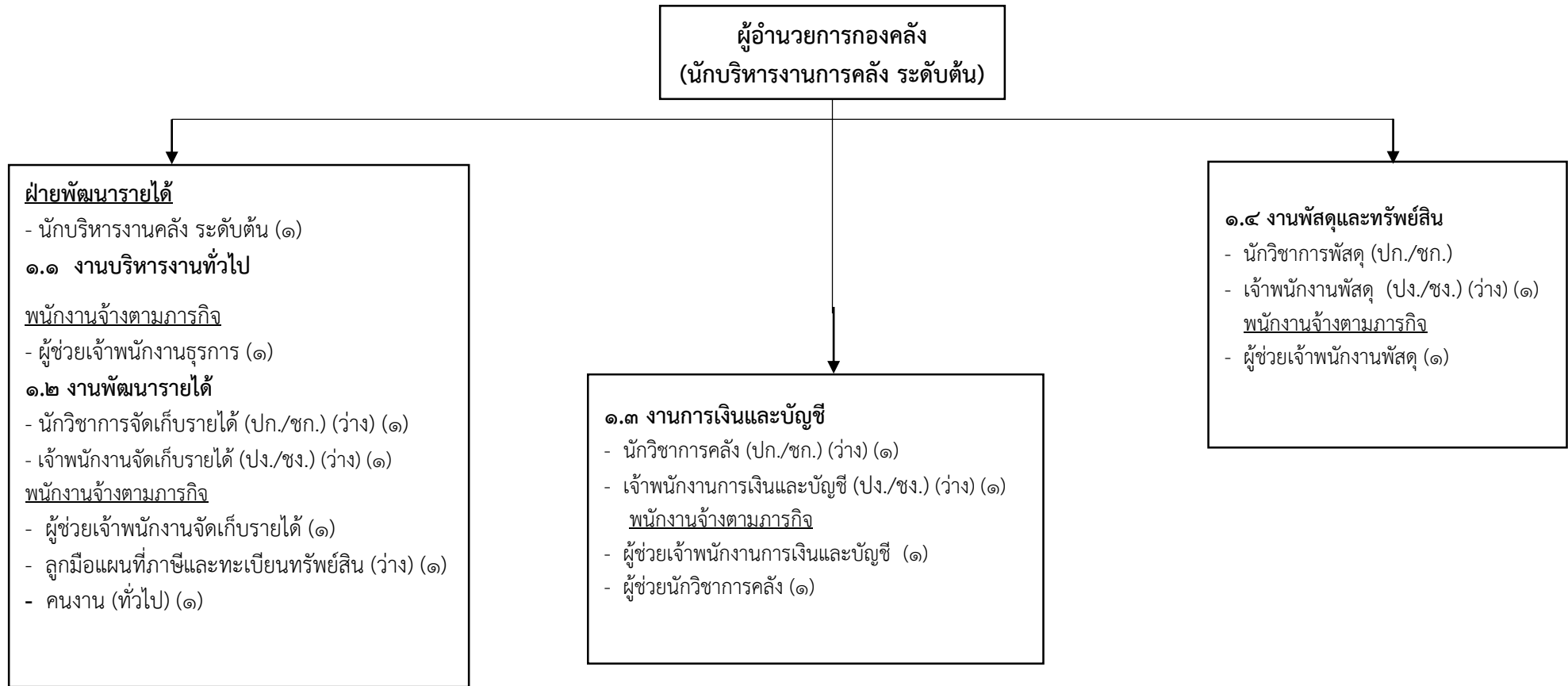
โครงสร้างสำนักงานปลัด

หัวหน้าสำนักงานปลัด
(นักบริหารงานทั่วไป ระดับต้น)



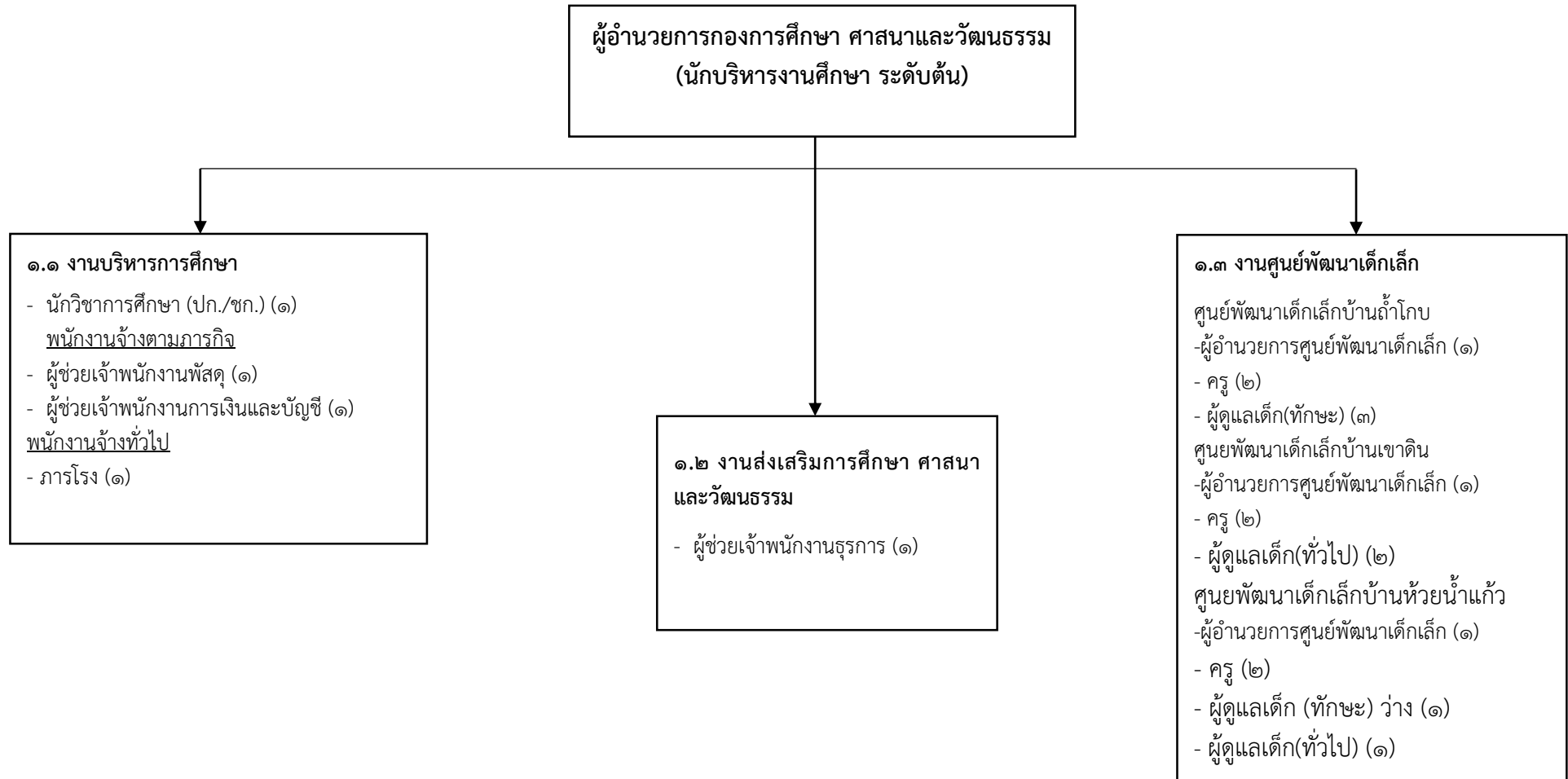
ประเภท	บริหารท้องถิ่น			อำนาจการท้องถิ่น			วิชาการ			ทั่วไป			พนักงานจ้าง
	ต้น	กลาง	สูง	ต้น	กลาง	สูง	ปก.	ชก.	ชช.	พง.	ชง.	อาวุโส	
จำนวน	-	-	-	๑	-	-	๔	๑	-	-	๑	-	๑๔

โครงสร้างการบริหารงานกองคลัง



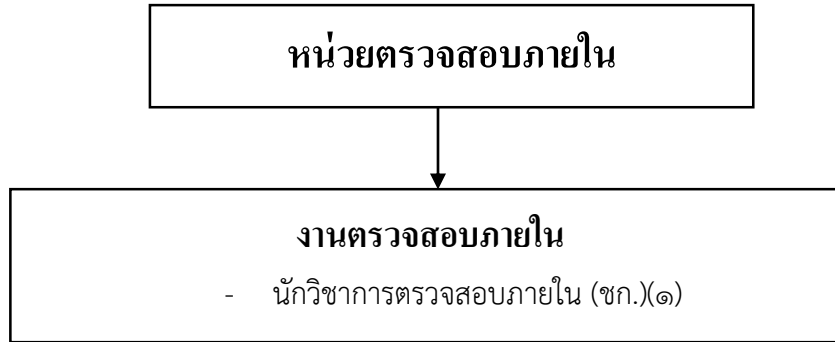
ประเภท	บริหารท้องถิ่น			อำนาจการท้องถิ่น			วิชาการ			ทั่วไป			พนักงานจ้าง
	ต้น	กลาง	สูง	ต้น	กลาง	สูง	ปก.	ชก.	ชช.	ปง.	ชง.	อาวุโส	
จำนวน	-	-	-	-	-	-	-	๑	-	-	-	-	๖

โครงสร้างการบริหารงานกองการศึกษา ศาสนาและวัฒนธรรม



ประเภท	บริหารท้องถิ่น			อำนวยการท้องถิ่น			วิชาการ			ทั่วไป			พนักงานจ้าง
	ต้น	กลาง	สูง	ต้น	กลาง	สูง	ปก.	ชก.	ชช.	ปง.	ชง.	อาวุโส	
ระดับ													
จำนวน	-	-	-	๑	-	-	-	๗	-		-	-	๑๐

โครงสร้างหน่วยตรวจสอบภายใน



ประเภท	บริหารท้องถิ่น			อำนวยการท้องถิ่น			วิชาการ			ทั่วไป			พนักงานจ้าง
	ต้น	กลาง	สูง	ต้น	กลาง	สูง	ปก.	ชก.	ชช.	ปง.	ชง.	อาวุโส	
จำนวน	-	-	-	-	-	-	-	๑	-		-	-	-